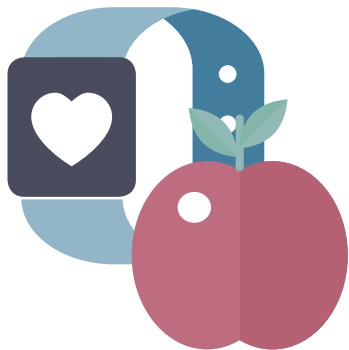


## WER WIR SIND

Bei uns, dem Gesunden Schwalm-Eder-Kreis+ (GSEK+), steht Ihr Wohlbefinden im Mittelpunkt. Mit verschiedenen attraktiven Gesundheits- und Präventionsangeboten unterstützen wir Sie auch über die Gemeindepflege hinaus, sich aktiv um Ihre Gesundheit zu kümmern.

**Wir setzen auf Prävention, Gesundheitsförderung und digitale Unterstützung.**

Wir beraten Sie rund um das Thema Gesundheit und begleiten Sie in Zeiten, in denen es Ihnen oder Ihren Angehörigen gesundheitlich nicht gut geht. Dabei ist es egal, wie alt, gesund oder aktiv Sie sind. Unser Team freut sich auf Ihren Besuch in unserem Treffpunkt für Prävention & Gesundheit.



## BERATUNG



## BEGLEITUNG

## UNTERSTÜTZUNG



## SPRECHEN SIE UNS AN:

**Gesunder Schwalm-Eder-Kreis+ GmbH**  
**Treffpunkt für Prävention & Gesundheit**  
Sandstraße 9  
34212 Melsungen

E-Mail: [info@gesunder-sek-plus.de](mailto:info@gesunder-sek-plus.de)  
Telefon: 05661/9050290  
[www.gesunder-sek-plus.de](http://www.gesunder-sek-plus.de)



# IHRE GESUNDHEIT IST UNSERE HERZENS- ANGELEGENHEIT





## UNSERE GEMEINSAMEN ZIELE

Wir sind für Menschen jeden Alters da und erarbeiten gemeinsam mit Ihnen in Gesprächen Ihre persönlichen Bedürfnisse, um zum Beispiel

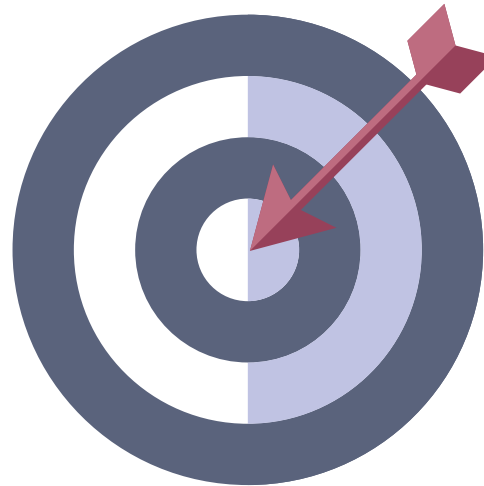
- ♥ eine Vereinsamung im Alter zu vermeiden bzw.
  - ♥ Ihre Selbstständigkeit so lange wie möglich zu erhalten.
- Hierfür besuchen wir Sie zu Hause und finden mit Ihnen heraus, wobei wir Sie konkret unterstützen können.
- ♥ Ich plane mit Ihnen die erforderlichen nächsten Schritte und vermittele die Kontakte zu den an der Versorgung beteiligten Beratungsstellen und sozialen Einrichtungen.



*„Als Gemeindepflegerin möchte ich Leichtigkeit zurückbringen und den Menschen ein Lächeln ins Gesicht zaubern.“*

## GEMEINDEPFLEGER:IN

- ♥ Als Gemeindepflegerin bin ich Teil eines Pilotprojekts, das vom Land Hessen gefördert wird. Ich werde in meiner Arbeit vom Schwalm-Eder-Kreis und vom Netzwerk Gesunder Schwalm-Eder-Kreis+ unterstützt.
- ♥ Mein Ziel ist es, die Lücke zwischen medizinischer und psychosozialer Versorgung zu schließen.
- ♥ Ich selbst führe keine Pflegeleistungen durch, sondern bin die Schnittstelle für eine optimale Versorgung in Ihrem Zuhause.



**JUTTA SCHMIEDL**

**GEMEINDEPFLEGERIN  
IM SCHWALM-EDER-KREIS**

**TELEFON:  
0176 9310 0829**

**E-MAIL:  
j.schmiedl@gesunder-sek-plus.de**

